

Exposition

Collection d'Architectures. Sans titre

21 novembre 2007 au 3 février 2008

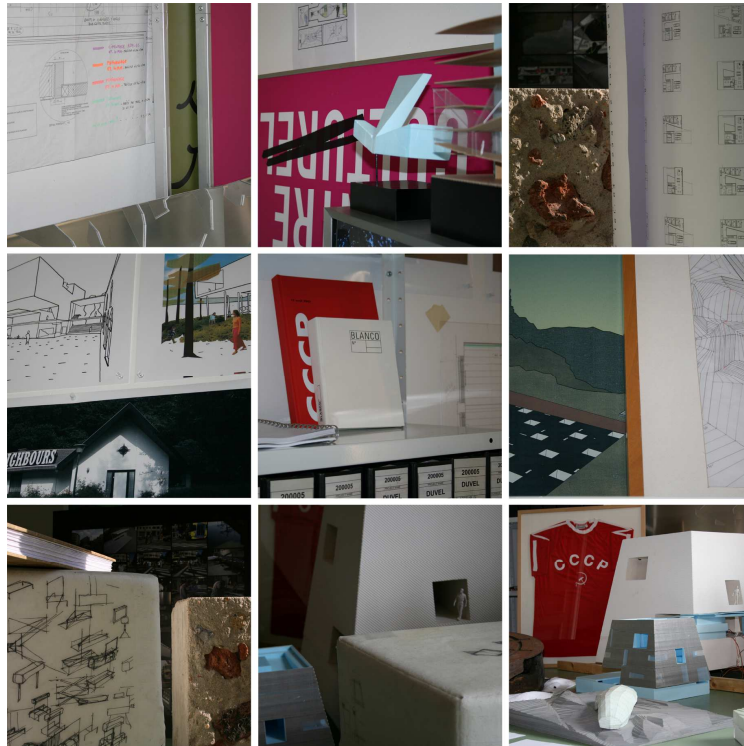


Sommaire :

- Présentation
- Aperçu de la Collection
- Olivier Cornil - Projet photographique
- Commissariat
- Scénographie
- Liste des agences d'architectes
- Crédits
- Programme parallèle : Conférences & Films
- Partenaires
- Informations pratiques

Presse spécialisée :
Dominique du Jonchay
01 47 53 93 70, dduj@ipconseil.com

Presse Centre Wallonie-Bruxelles :
Elisabeth Dumesnil 01 53 01 96 92,
e.dumesnil@cwb.fr
Ariane Skoda 01 53 01 96 98, a.skoda@cwb.fr



© Pleaseletmedesign

L'architecture, en amont de toute concrétisation potentielle, est toujours conçue, pensée, conceptualisée, esquissée, dessinée, modelée... Ce travail constitutif de la discipline architecturale prend selon les cas de multiples formes qui toutes renvoient, d'une manière ou d'une autre, aux fondements même de l'architecture. Ces « documents d'architectures » sont autant d'architectures en soi.

Collection d'Architectures. Sans titre.

Une exposition. Une collection ?

L'architecture en tant que production culturelle mélange savamment divers registres, diverses préoccupations, divers outils ; elle s'inscrit parallèlement dans des contextes environnementaux et politiques spécifiques. Son exposition nécessite souvent de faire le grand écart, à défaut de pouvoir présenter dans sa globalité cette discipline et sa production qui doivent souvent être vécues, expérimentées pour être comprises.

Aussi, une exposition sur l'architecture récente en Communauté française Wallonie-Bruxelles peut-elle être le prétexte à une approche plus distanciée et plus proche à la fois des conditions de la production architecturale ? Elle peut, par ailleurs, devenir le lieu qui initie un projet plus ambitieux de collecte de documents d'architecture. Démarche *curatoriale* qui louvoie entre monstration de processus de conceptions de projets, évocation de projets d'architecture et glorification du document d'architecture comme finalité et/ou œuvre en soi.

L'exposition **Collection d'Architectures. Sans titre** présente une série choisie et agencée de documents d'architectures récents d'une trentaine d'agences installées en Wallonie et à Bruxelles. Croquis, plans de détails, maquettes, prototypes, modélisations 3D, échanges épistolaires, collages, photographies, dessins de natures diverses évoquent les moyens, les convictions, les préoccupations de chacun des auteurs de projets. Mis côte à côte, rassemblés en collection, ils forment une mosaïque révélant les rapports implicites qu'ils entretiennent.

Le visiteur découvre un aperçu de la production architecturale récente de la Communauté française de Belgique, à travers le reportage du photographe, Olivier Cornil. Habitations, commerces, infrastructures multiples, espaces publics ; autant de bâtiments aux fonctions diverses qui témoignent du passage du concept à la réalisation.

L'exposition évite soigneusement les tentatives de classifications (styles, écoles) et toute volonté d'identification à une identité culturelle et architecturale spécifique en Wallonie et à Bruxelles.

La publication, les conférences et les projections de films permettent de prolonger cette réflexion sur le document d'architecture et sa collection.

Collection d'Architectures. Sans titre entend ainsi introduire trois objectifs distincts et complémentaires :

* Un premier objectif, à la lumière du principe *curatorial* envisagé, est de proposer une « collection » de documents d'architecture permettant, parallèlement à leurs caractéristiques de représentation d'une architecture particulière, d'exposer – chose peu courante - des documents d'architecture pour ce qu'ils sont.

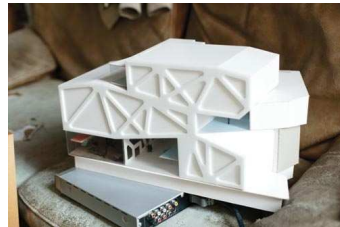
* Le deuxième objectif est de rendre compte, de manière plurielle, mais non exhaustive, de la production architecturale récente en Wallonie et à Bruxelles. Faisant fi des classifications éventuelles, des écoles et autres styles, mais également de toute volonté d'identification à une identité culturelle et architecturale spécifique en Communauté française de Belgique.

* Enfin, par-delà une présentation factuelle de ces architectures et de ces documents, cette exposition entend également être le prétexte propice à une réflexion prospective sur ce que pourrait être une collection d'architectures.

Aperçu de la Collection



1.



2.



3.



4.

1. Baukunst - Adrien Verschuere, Villa Vergauwe, Soye, Belgique (2007)
120/100/18 cm. Photomontage, caisson lumineux aluminium, impression :
cibachrome, support : diasec. Sources : *A+U*, Tokyo, *Ai Kitazawa* –
ARCHENOVA, Düsseldorf, *Julia Wittershagen* – *ESTO*, New York, *Christine
Cordazzo* – *REUSS*, Berlin, *Wolfgang & Maximilian Reuss*. Montage : Julien
Claessens. Produit dans le cadre de l'exposition « Re-Nouveaux Plaisirs
d'Architectures 2007 ». Pour le projet Villa Vergauwe à Soye, Belgique.

2. Lhoas & Lhoas architectes, Document maquettes (2 : rendu) (2002)
2 : 43/46/25 cm. Carton mousse, plexi, polystyrène extrudé, bois, pvc, ...
Pour le concours du complexe cinématographique « Les Grignoux ».

3. FP Architecture / Luis Miguel Pinto Gonçalves, Three Tales (2005)
3 panneaux A1 vertical. Images numériques.
Pour le concours Europan 8 – Urbanités européennes et projets stratégiques :
Alcàzar de San Juan (Espagne) - Sintra (Portugal) - Maribor (Slovénie).

4. 070, Chatillon - maison du lac (2006) Maquette d'étude 1/20^e (2007)
150/150/130 cm. Styrodur bleu assemblé.
Réalisé par Jörn Aram Bihain, Elodie Degavre, Antoine Rocca,
Aidas Krutejavas. Pour le projet Chatillon - maison du lac.

Olivier Cornil

Projet photographique

Parallèlement à l'exposition de documents d'architectures issus des différentes agences, une mission photographique « d'architecture » a été confiée au photographe **Olivier Cornil**. Celui-ci a tenté de capter, dans la quotidienneté la plus banale, l'usage et les pratiques qu'une vingtaine de réalisations architecturales récentes. Parmi celles-ci, des logements, des espaces publics et des infrastructures culturelles.

AgwA	VERTIGO A WALIBI - WAVRE
Artau	CENTRE WILLIAM LENNOX - OTTIGNIES
Atelier 4D	PLACE D'ARMES - NAMUR
B612	LOGEMENT B612 - BRUXELLES
Beguín Aloys	PLACE SAINT LEONARD - LIEGE
Blondel Pierre	LOGEMENTS SOCIAUX APPROPRIES - CHARLEROI
Dethier Daniel	MAISON DENIS ORTMANS - LIEGE
Hebbelinck Pierre	MANEGE.MONS / MAISON FONTAINE
Label Architecture	DYNASTIE EN CHANTIER HABITE - HELLECINE
Ledroit Pierre Polet	LOFT - BRUXELLES
L'Escaut	OTTIGNIES ou THEATRE NATIONAL BRUXELLES
Lhoas & Lhoas	LOFT DIMITRI / CUISINE - BRUXELLES
Lhoas & Lhoas	OWN - BRUXELLES
López Menchero Emilio	PASSIONARIA - BRUXELLES
Matador	MAISON FOLIE - MONS
Ms-a	AUVENT - BRUXELLES
Samyn & Partners	POMPE A ESSENCE
V+	LES GRIGNOUX EN CONSTRUCTION - LIEGE



Auvent/Abri de tram de le porte de Flandre, à Bruxelles.
Réalisé par MSA Appropriable depuis 2006© Olivier Cornil



Pasionaria, installation, Porte-voix réalisé par Emilio López Menchero à Bruxelles, Appropriable depuis 2006© Olivier Cornil

Olivier Cornil

Diplômé en 2001 de l'Ecole Supérieure de l'Image le "75" à Bruxelles. Son travail de fin d'étude, "Carcoke", réalisé avec Lionel Vancauwenberge, reçoit une distinction et est exposé à deux reprises. Il est ensuite pendant deux ans l'assistant de Serge Brison, photographe d'architecture.

A partir de 2003, il se consacre entièrement au groupe pop-rock *Girls in Hawaii*, pour lequel il crée des visuels de pochettes d'albums et des petits films projetés en concert. Il les suit en tournée pendant deux ans, de Copenhague à Milan et de Berlin à New-York. De retour chez lui, il décide de se consacrer à des travaux plus personnels : d'abord sur les frontières belges, ensuite sur son enfance près de Charleroi. "Mon Pays Noir", est exposé à Bruxelles. Actuellement il termine les visuels du second album des *Girls* et co-réalise leurs nouveaux films pour la prochaine tournée, qui débutera en février 2008.

Il poursuit parallèlement ses travaux personnels.

www.oliviercornil.be

Commissariat

Jean-Didier Bergilez a étudié la philologie romane à l'Université Catholique de Louvain et l'architecture à La Cambre Architecture où il enseigne depuis 2002. Depuis 2003, il fait partie du Centre de Recherche Architecturale de La Cambre (CRAC).

En 2004, il fonde avec Michel Lefèvre et Thibaut Rome le bureau d'architecture « Label architecture ». Parallèlement à sa pratique architecturale et à l'enseignement, Jean-Didier Bergilez a entre autres participé à la publication de l'ouvrage *Qui a peur de l'architecture ? Livre Blanc de l'architecture contemporaine en Communauté française de Belgique* (Ed. La Lettre volée, 2004) et au commissariat de la Biennale d'architecture *(Re)Nouveaux Plaisirs d'Architecture (2006)*. Depuis 2005, il est membre de l'asbl A16, maison d'édition d'architecture.

Scénographie : Label Architecture

Label Architecture est un bureau d'architecture installé à Bruxelles. Les trois partenaires, **Jean-Didier Bergilez**, **Michel Lefèvre** et **Thibaut Rome**, ont officiellement ouvert leur agence en octobre 2004. Les projets qu'ils mènent, d'échelles variées, sont autant d'occasion de jouer de l'existant, de leurs références communes, autant d'occasion de ne pas se prendre au sérieux tout en faisant leur travail sérieusement. Une volonté insatiable de jouer de l'évidence pour un maximum d'effets.

Parmi leur production, on notera entre autres la représentation de la Communauté française de Belgique à la X^e Biennale internationale d'Architecture de Venise avec un projet (curatorial et scénographique) intitulé « La Beauté de l'ordinaire. Ou comment je me suis disputé avec mon voisin ? »

<http://www.labelarchitecture.be>

Les agences d'architectes

Les documents d'architectures collectés sont issus de multiples agences d'architectures établis ou ayant une pratique sur le territoire de la Communauté Française de Belgique.
Parmi ces agences, citons :

AgwA	Bureau vers plus de bien-être / V+
AIUD / Gil Honoré	CWArchitects
Anorak	FP Architecture / Luis Miguel Pinto
Archiscenographie / Filip Roland	Gonçalves
Artgineering	Lab[au]
Atelier d'architecture Alain Richard	Label Architecture
Atelier d'architecture Georges-Eric Lantail	L'Escaut
Atelier d'architecture Mario Garzaniti	Lhoas & Lhoas architectes
Atelier d'architecture Pierre Hebbelinck	Nicolas Firket Architects
Atelier Matador	Emilio López Menchero
Baukunst/Adrien Verschuere	MSA
Bouquelle-Popoff architectes	Polaris architects
Bureau d'architecture Anne Ledroit,	Samyn and Partners
Vincent Pierret et Cédric Polet	Urban platform

Crédits

Exposition

Commissariat

Jean-Didier Bergilez, La Cambre Architecture, Bruxelles

Projet photographique

Olivier Cornil, Bruxelles - www.oliviercornil.be

Scénographie

Label Architecture, Bruxelles - www.labelarchitecture.be

Livre de Poche

Sous la direction de

A16, Bruxelles / www.a16.be

Conception graphique

Pleaseletmedesign, Bruxelles - www.pleaseletmedesign.com

Format

17 x 24 cm - 160 pages

Tirage

1.500 exemplaires

Editeurs

© A16, Bruxelles, 2007 - www.a16.be

© CWB – Centre Wallonie-Bruxelles, Paris, 2007 - www.cwb.fr

En vente dans l'exposition ou sur commande pour 17 €

Conférences et projections de films

Conférences à 19h

4 décembre 2007

Arts plastiques et Architecture
par Emilio López Menchero

Avec la collaboration du Centre international pour la ville, l'architecture et le paysage (CIVA) à Bruxelles.
Direction Christophe Pourtois.

10 janvier 2008

Du boudoir à l'ambassade
La renaissance de l'hôtel de Wignacourt,

Aujourd'hui siège de la Délégation générale Wallonie-Bruxelles à Paris
par Maurice Culot

Conférences et projections de films

Conférences à 19h

28 janvier 2008

Lhoas & Lhoas architectes : Lectures et projets
par Pablo et Pierre Lhoas

Avec la collaboration du Centre international pour la ville, l'architecture et le paysage (CIVA) à Bruxelles.
Direction Christophe Pourtois.

31 janvier 2008

La station polaire et projets récents

par Philippe Samyn de « Samyn & Partners »

Avec la collaboration du Centre international pour la ville, l'architecture et le paysage (CIVA) à Bruxelles.
Direction Christophe Pourtois.

Cycle de projections de films

Janvier 2008

Programmation en cours

Collection d'Architectures. *Sans titre* est réalisée par le Centre Wallonie-Bruxelles à Paris, en collaboration avec La Cambre Architecture (Bruxelles), avec le soutien du Commissariat général aux Relations internationales de la Communauté française de Belgique et la Division des Relations internationales de la Direction générale des Relations extérieures du Ministère de la Région wallonne, en partenariat avec la Ville de Mons (Belgique) et l'Agence wallonne à l'Exportation et aux Investissements étrangers (AWEX).

Collection d'Architectures. *Sans titre* sera également présentée en mars et avril 2008, salle Saint-Georges à Mons



Centre Wallonie-Bruxelles à Paris

Directeur : **Philippe Nayer**

Expositions

127-129 rue Saint-Martin - 75004 Paris

Du Mardi au dimanche de 11h à 19h sauf lundis et jours fériés

Entrée libre

Salle de cinéma

46 rue Quincampoix - 75004 Paris

Rens. : 01 53 01 96 96

artsplastiques@cwv.fr

www.cwb.fr